

## Без инструментальная система сборки

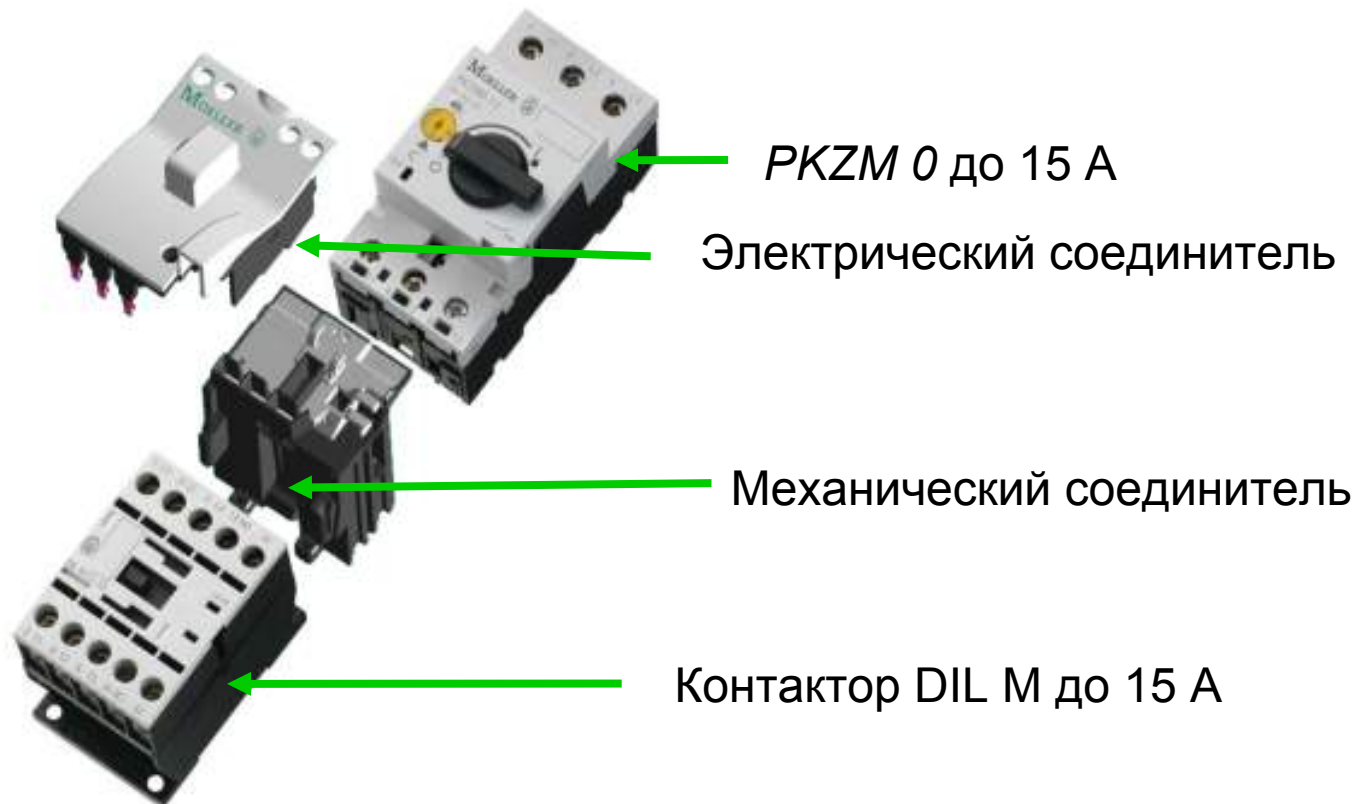
**xStart**

## Внешний вид



Дополнительный разъем

# Компоненты для без инструментальной сборки **xStart**



## Преимущества без инструментальной сборки до 15 А



Прямой пуск



Реверсивный пуск

### Без инструментальная сборка

- Упрощенная сборка и присоединение
- Исключение ошибок сборки
- Снижение стоимости тестирования
- Высокая модульность
- Простое конструирование:
  - общие монтажные размеры
  - стандартные изделия при последующим расширении
- обеспечение видимого разрыва
- простая и быстрая замена

## Без инструментальная сборка

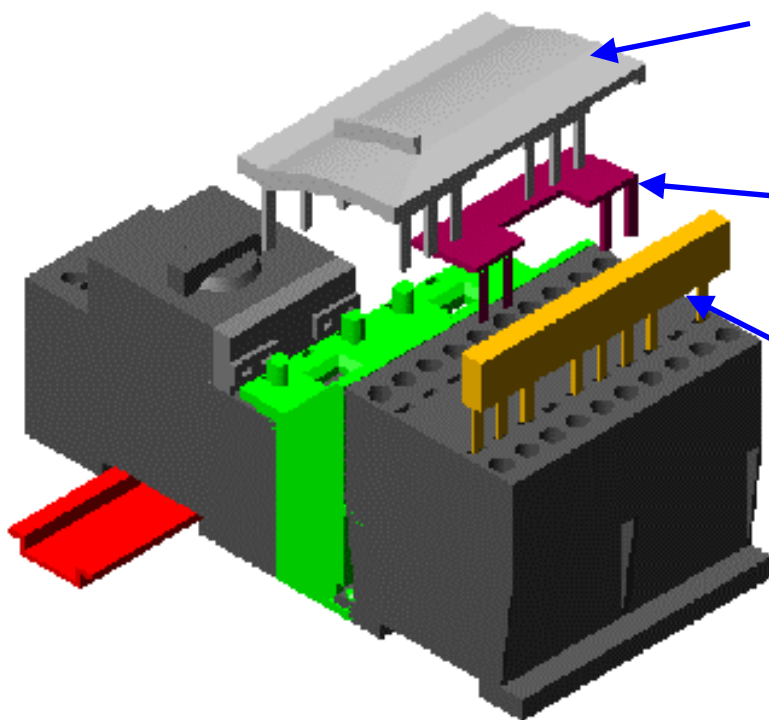
Прямой пуск



Реверсивный пуск



Без инструментальная сборка PKZ и DIL до 15А



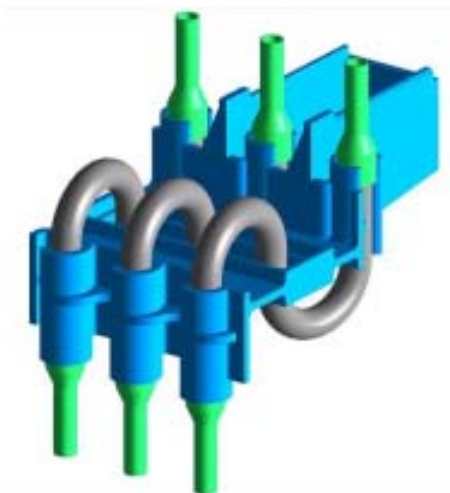
Электрический соединительный модуль между автоматическим выключателем защиты и реверсивной сборкой

Втычная перемычка доп. цепи - реверсивная блокировка

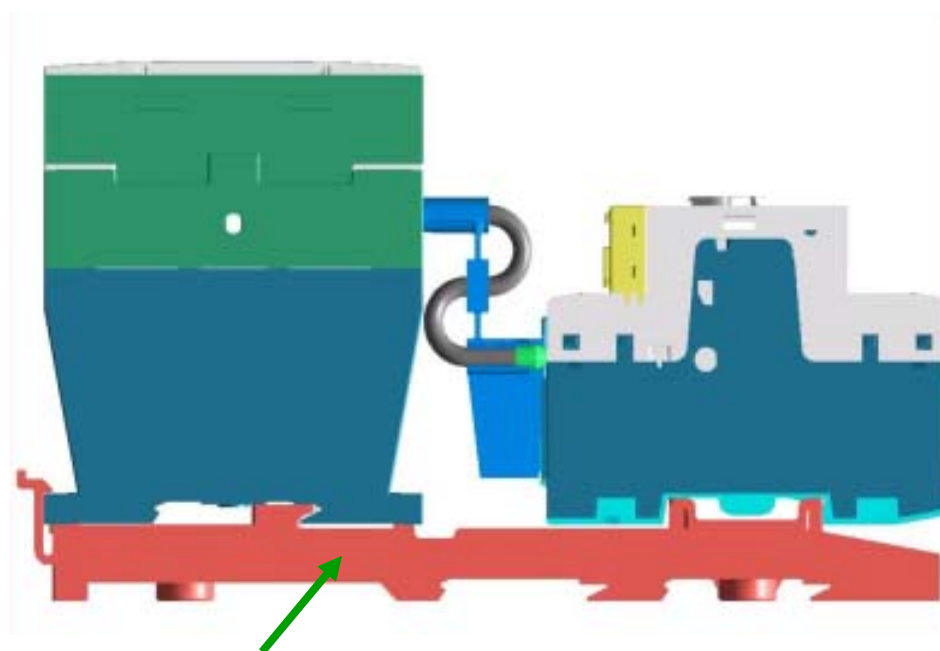
Силовая перемычка

→ Исключение ошибки соединения !

## Пусковая сборка для контакторов от 12 А до 32 А

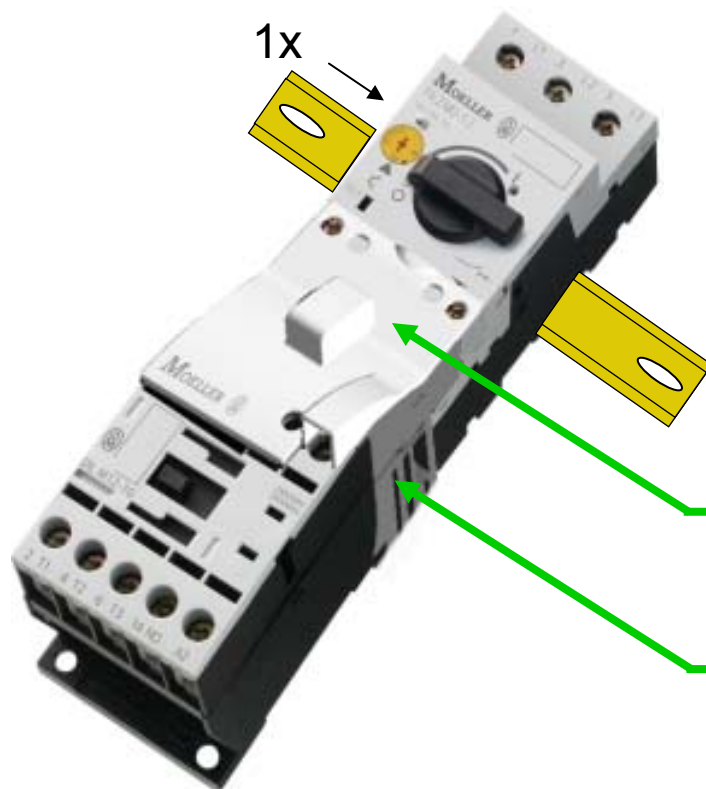


Соединитель  
> 12 А ≤ 32 А



Адаптер для установки на DIN рейку

## Жесткая установка на DIN рейку



Электрический соединительный модуль

Механический соединительный модуль